

Dyfodol Ysgol Uwchradd Willows

Ysgolion yr 21ain Ganrif

14 MEHEFIN – 23 GORFFENNAF 2021



Gellir darparu'r ddogfen hon mewn Braille.
Gellir darparu gwybodaeth mewn ieithoedd cymunedol eraill hefyd os oes angen.
Cysylltwch â ni ar 029 2087 2720 er mwyn trefnu hyn.



Rydyn ni eisiau clywed eich barn!

Rydym yn adleoli Ysgol Uwchradd Willows. Bydd hyn yn cynnig cyfle cyffrous i chi helpu i lunio dyfodol yr ysgol.

Bydd cyfnod ymgysylltu yn cael ei gynnal o ddydd Llun 14 Mehefin ac rydym am glywed eich barn. Rydym yn arbennig o awyddus i glywed barn plant a phobl ifanc, a fydd yn bwysig wrth ddatblygu gweledigaeth newydd ar gyfer yr ysgol.

Bydd y broses ymgysylltu anstatudol chwe wythnos hon yn rhoi cyfle i'r disgyblion, yr ysgol, y rhieni a'r gymuned ehangach gael dweud eu dweud ar sut y gellid datblygu Ysgol Uwchradd Willows newydd i ddiwallu anghenion y gymuned y mae'n ei gwasanaethu.

Bydd eich barn a'ch safbwyntiau yn chwarae rhan annatod wrth lunio dyfodol Ysgol Uwchradd Willows gan gynnwys y cwricwlwm, ailfrandio a datblygu adeilad newydd yr ysgol.

Rydym yn awyddus i roi cymaint o wybodaeth â phosibl i chi am ein cynigion ac i ateb unrhyw gwestiynau sydd gennych.

Mae cyfres o sesiynau galw heibio wedi eu trefnu, lle gallwch siarad â ni am yr ysgol newydd.

Rhestrir y rhain isod:

Math yr ymgynghoriad	Dyddiad/Amser	Lleoliad
Sesiwn Galw Heibio	Dydd Mawrth 22 Mehefin 2021 10am tan 12pm	Tesco, Pengam Green CF24 2HP
Sesiwn Galw Heibio	Dydd Iau 24 Mehefin 2021 12pm tan 2pm	Brewery Field (gyferbyn â Rubicon Dance) CF24 1ND
Sesiwn Galw Heibio	Dydd Mercher 30 Mehefin 2021 2pm – 4pm	Yr Hen Lyfrgell, Singleton Road CF24 2ET
Sesiwn Galw Heibio	Dydd Mawrth 06 Gorffennaf 2021 6pm – 8pm	Pafliwn Chwaraeon Parc Sblot CF24 2SJ
Sesiwn Galw Heibio	Dydd Llun 12 Gorffennaf 2021 10am tan 12pm	Plas Iona, Stryd Bute, Butetown, CF10 5HW
Sesiwn Galw Heibio	Dydd Iau 15 Gorffennaf 2021 4pm tan 6pm	Plas Iona, Stryd Bute, Butetown, CF10 5HW

Rhannwch eich syniadau ar yr hyn y dylid ei addysgu yn Ysgol Uwchradd Willows

Yn 2022, bydd y Cwricwlwm i Gymru newydd yn cael ei gyflwyno ac fel rhan o'r broses ymgysylltu â'r gymuned, rydym eisiau clywed eich syniadau am yr hyn y dylid ei addysgu yn yr ysgol a sut y dylid ei gyflwyno.

Bydd y safbwyntiau hyn yn helpu'r ysgol i gynllunio cwricwlwm i gefnogi ei dysgwyr i ddod yn:

- ddysgwyr uchelgeisiol a galluog sy'n barod i ddysgu trwy gydol eu bywydau
- cyfranwyr creadigol a llawn menter sy'n barod i chwarae rhan lawn mewn bywyd a gwaith
- dinasyddion Cmru a'r byd sy'n foesebol a gwybodus.
- unigolion iach a hyderus sy'n barod i fyw bywydau llawn boddhad fel aelodau gwerthfawr o'r gymdeithas (Pedwar Diben NCFW 2022)

Rhannwch eich syniadau ar yr adeilad newydd ar gyfer Ysgol Uwchradd Willows

Drwy Fand B Raglen Ysgolion yr 21ain Ganrif Cyngor Caerdydd a Llywodraeth Cymru, bydd Ysgol Uwchradd bresennol Willows yn cael ei hadleoli i Lewis Road.

Adeilad Ysgol Newydd

Bydd safle newydd yr ysgol ar dri pharsel o dir ym Marchnad Sblot, Portmanmoor Road a chaeau 3G yn yr hen ganolfan tenis.

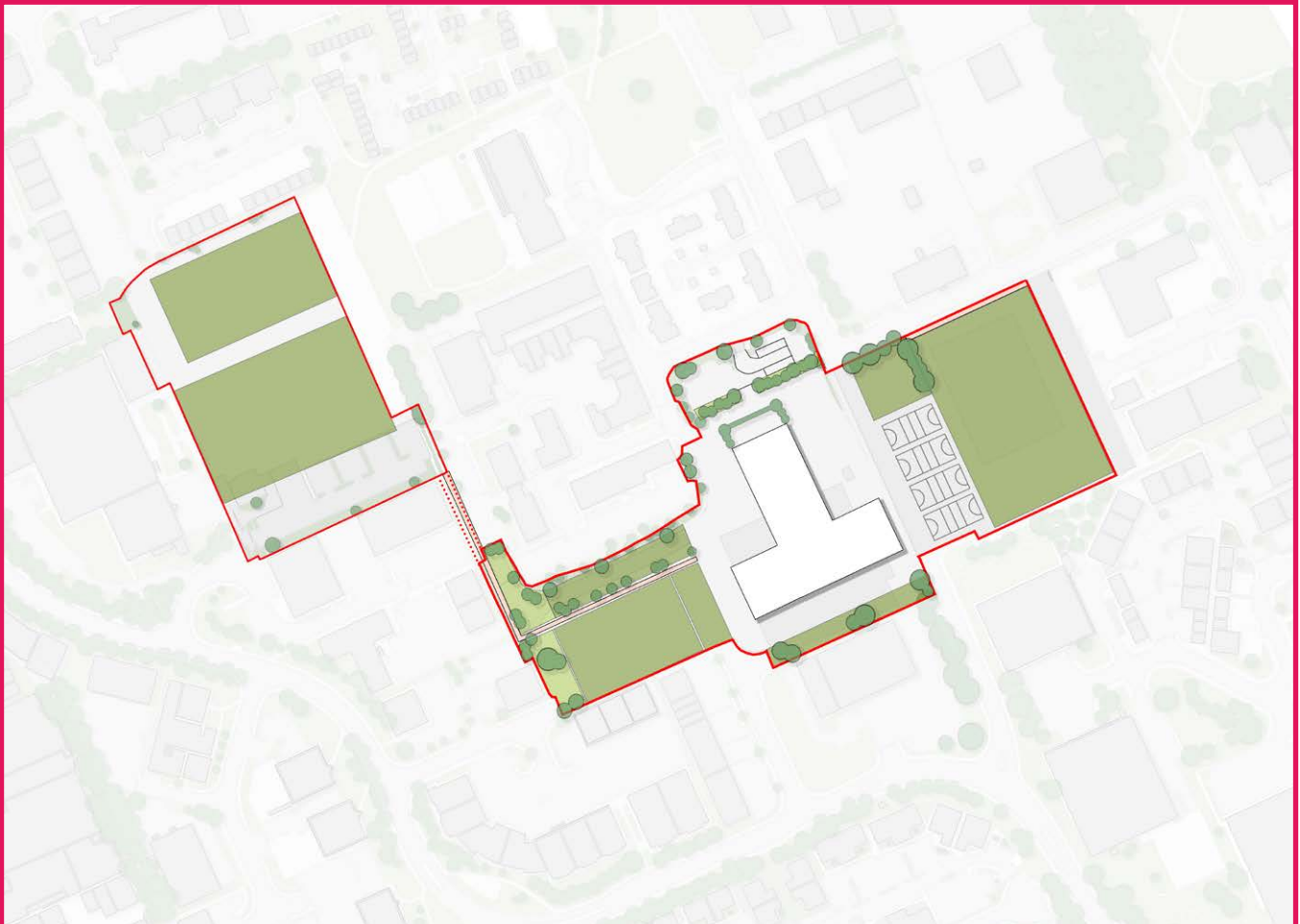
Mae hyn yn rhoi digon o le ar gyfer adeilad newydd yr ysgol heb ddiddymu unrhyw fannau agored presennol.

Bydd gan yr ysgol newydd leoedd ar gyfer hyd at 900 o ddysgwyr 11-16 oed; gyda 180 o ddisgyblion ym mhob grŵp blwyddyn (chwe dosbarth mynediad).

Bydd adeilad newydd yr ysgol yn caniatáu ehangu yn y dyfodol os oes angen.

Bydd dylunio ac adeiladu'r ysgol yn caniatáu ehangu hyd at 240 o ddisgyblion fesul grŵp blwyddyn yn y dyfodol.

Cynllun enghreifftiol (yn seiliedig ar adeilad tri llawr). Nid dyma'r cynllun terfynol. Posiblirwydd o gau Lewis Road yn rhannol yn amodol ar brosesau dylunio/statudol.



Yn ystod y blynyddoedd diwethaf mae'r Cyngor wedi darparu nifer o ysgolion newydd sbon gan gynnwys Ysgol Uwchradd y Dwyrain, Ysgol Uwchradd Gymunedol Gorllewin Caerdydd ac mae gwaith yn mynd rhagddo ar gartref newydd Ysgol Uwchradd Fitzalan.

Ysgol Uwchradd Gymunedol Gorllewin Caerdydd



Ysgol Uwchradd y Dwyrain

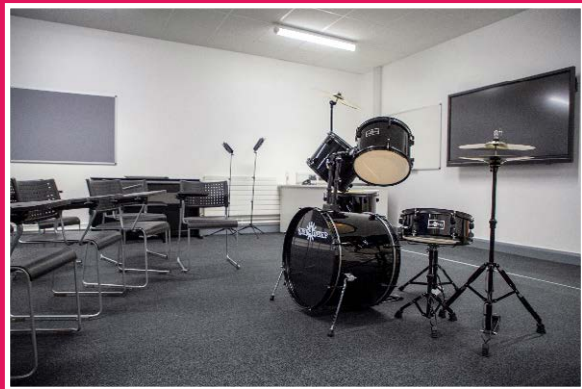


Fel yr ysgolion hyn, bydd gan Ysgol Uwchradd newydd Willows gynllun modern a chyfleusterau newydd sbon gan gynnwys amwynderau addysgol o'r radd flaenaf mewn adeilad newydd sbon.

Caiff ddisgyblion fynediad i amgylchedd dysgu o ansawdd uchel a fydd yn cefnogi addysgu a dysgu.

Mae rhestr o gyfleusterau a fydd yn rhan o ddyluniad yr ysgol newydd yn cynnwys:

- Ystafelloedd dosbarth
- Ystafelloedd TG/astudiaethau busnes
- Labordai gwyddoniaeth
- Ystafelloedd celf
- Ystafelloedd cynllunio a thechnoleg
- Ystafell gerdd
- Stiwdio ddrama
- Ardaloedd Adnoddau Dysgu
- Ardaloedd bwyta/cymdeithasol
- Cyfleusterau chwaraeon



Cyfleusterau Chwaraeon

Bydd gan yr ysgol newydd fynediad hawdd at gyfleusterau chwaraeon newydd o ansawdd uchel yn lleol, a fydd yn cynnwys:

- Caeau 3G, a fydd yn cael eu prydlesu i'r Tŷ Chwaraeon i gynnal clybiau ac i'r gymuned eu defnyddio gyda'r nos.
- Canolfan Chwaraeon a Chymunedol Canol Caerdydd (CCSCC) yn Ocean Park, y gall y gymuned gyfan ei defnyddio y tu allan i'r oriau ysgol craidd.

Bydd partneriaethau'n cael eu ffurfio gyda chyfleusterau chwaraeon eraill yn yr ardal i gynnal gwersi Addysg Gorfforol. Mae cyfle hefyd iddynt ddarparu hyfforddiant a chyfleoedd gyfa. Y cyfleusterau chwaraeon eraill yw:

- Tair canolfan cyrtiau tennis
- Splash Central - nofio
- Academi Cleddyfa Caerdydd



Helpu'r amgylchedd

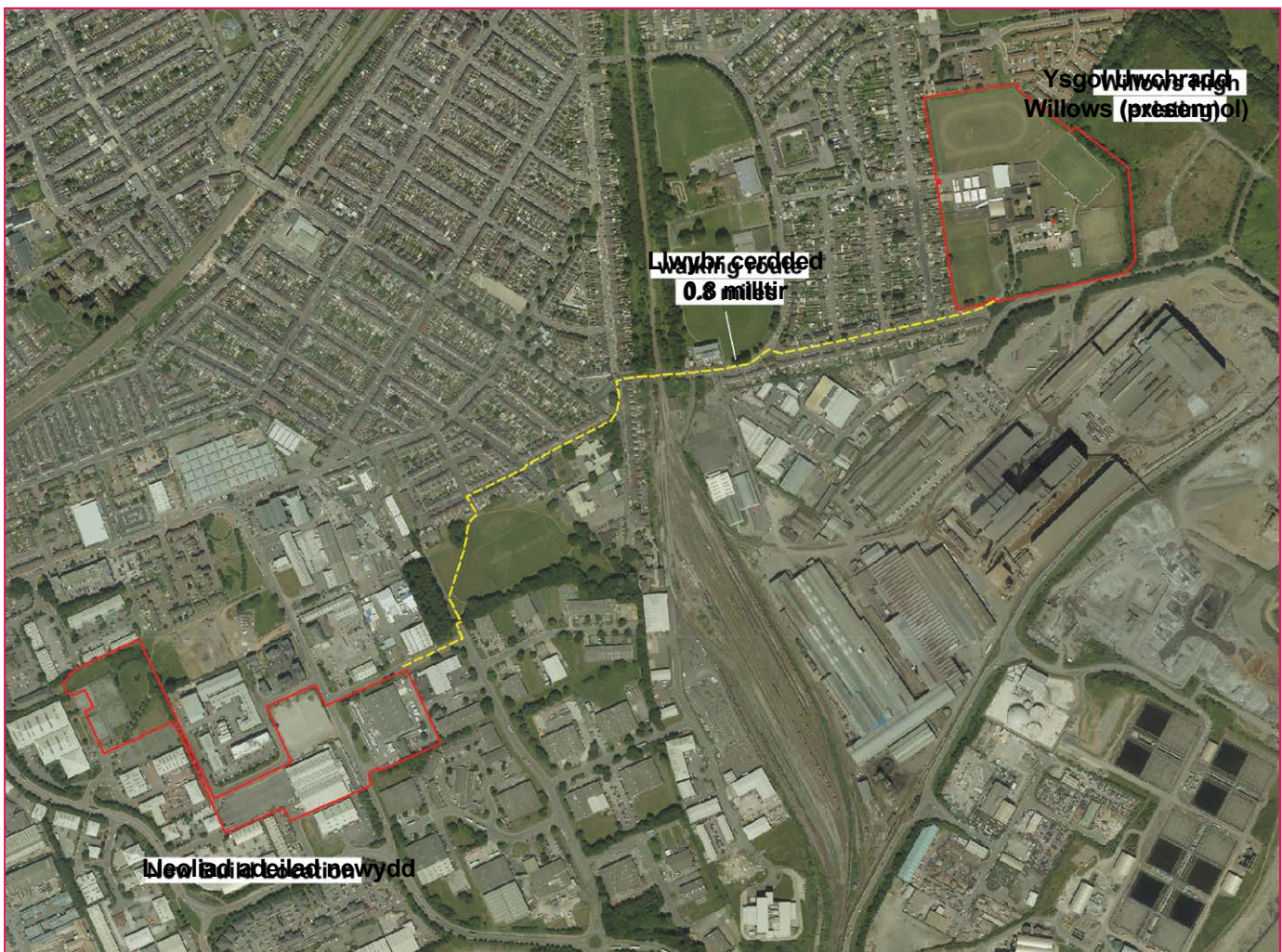
Cyrraedd yr ysgol

Mae safle newydd yr ysgol lai na milltir o'r safle presennol. Mae hyn yn golygu y gallai'r daith i'r ysgol fod ychydig yn fyrrach i rai disgyblion ac ychydig yn hirach i eraill.

Nid yw'r disgyblion sy'n byw yn y dalgylch ymhellach na 3 milltir o'r lleoliad newydd.

Llwybr Cerdded

Cynllun yn dangos llwybr cerdded posibl o'r safle ysgol presennol.

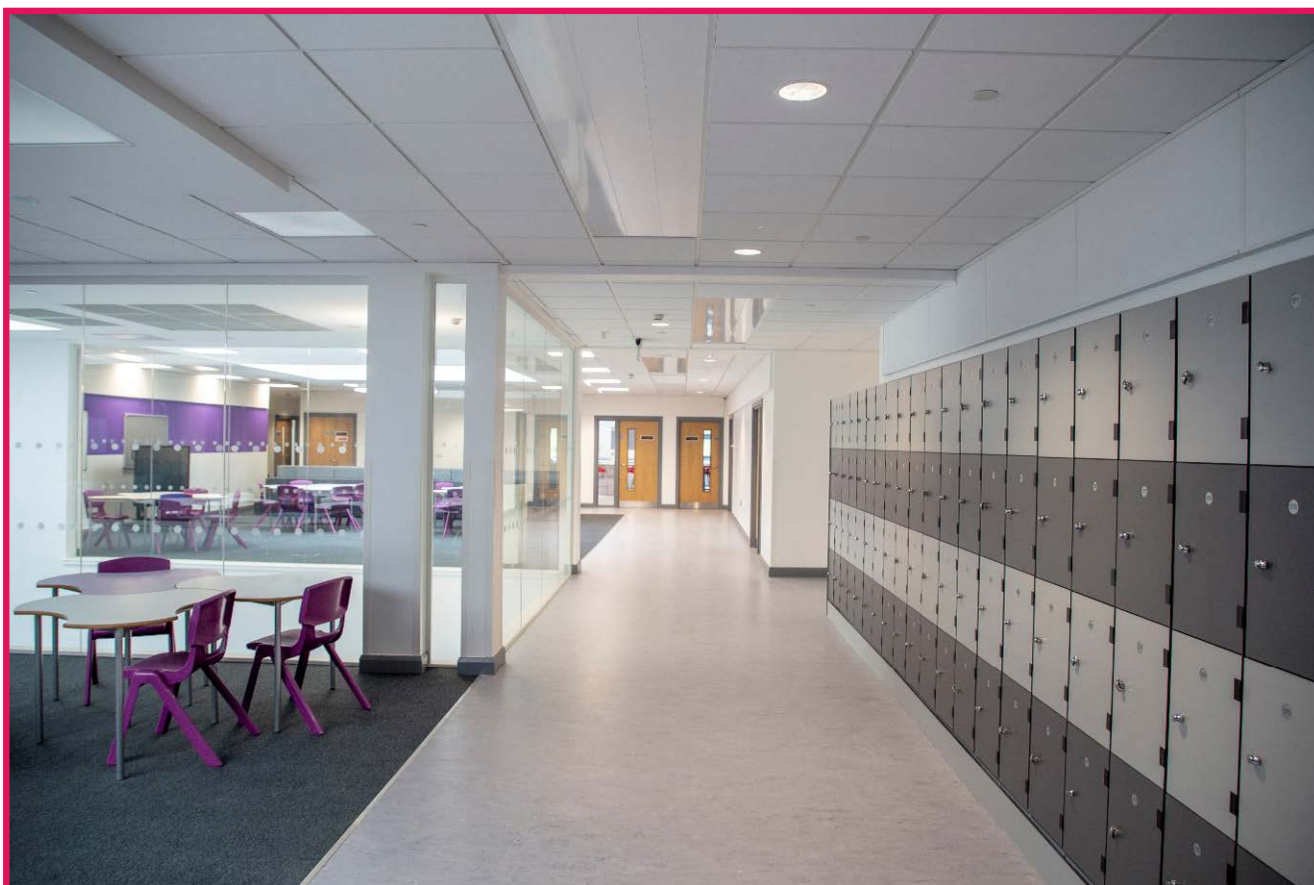


Mae'r Cyngor wedi ymrwmo i deithio llesol ac mae gennym Dîm Teithio Llesol i'r Ysgol pwrpasol sy'n gweithio gydag ysgolion i'w cefnogi i gyflwyno cynlluniau teithio llesol sy'n benodol i bob ysgol unigol yn ddiogel.

Bydd y cyfleusterau yn yr ysgol yn cynnwys manau parcio diogel i feics (fel yn y llun isod) a loceri i storio dillad ac offer beicio hefyd.



Llun o Ysgol Uwchradd Gymunedol Gorllewin Caerdydd



Dweud Eich Dweud!

Ysgol Uwchradd Willows yw eich ysgol chi ac rydym eisiau i'ch barn chi helpu i lunio ei dyfodol a helpu i drawsnewid bywydau dysgwyr lleol wrth ddarparu cyfleoedd i bobl leol a'r gymuned ehangach hefyd.

Beth hoffech chi i'r ysgol hon ei chynnig i'w disgyblion, rhieni, y gymuned leol ac ardaloedd cyfagos?

Efallai y byddwch am ystyried y canlynol:

- Beth rydych chi'n ei hoffi am y cynlluniau ar gyfer yr ysgol newydd?
- A oes gennych unrhyw awgrymiadau i'w gwneud hyd yn oed yn well?
- Sut gall yr ysgol newydd fod o fudd i'r gymuned?
- Sut gall y gymuned fod o fudd i'r ysgol newydd?
- Beth sydd gan ysgolion eraill yr hoffech ei weld yn Ysgol Willows?

Drwy gymryd amser i rannu eich syniadau am yr ysgol newydd, byddwch yn ein helpu i ddeall ble y dylid buddsoddi adnoddau.

Mae cyfres o sesiynau galw heibio wedi eu trefnu, lle gallwch siarad â ni am yr ysgol newydd.

Rhestrir y rhain isod:

Math yr ymgynghoriad	Dyddiad/Amser	Lleoliad
Sesiwn Galw Heibio	Dydd Mawrth 22 Mehefin 2021 10am tan 12pm	Tesco, Pengam Green CF24 2HP
Sesiwn Galw Heibio	Dydd Iau 24 Mehefin 2021 12pm tan 2pm	Brewery Field (gyferbyn â Rubicon Dance) CF24 1ND
Sesiwn Galw Heibio	Dydd Mercher 30 Mehefin 2021 2pm – 4pm	Yr Hen Lyfrgell, Singleton Road CF24 2ET
Sesiwn Galw Heibio	Dydd Mawrth 06 Gorffennaf 2021 6pm – 8pm	Pafiliwn Chwaraeon Parc Sblot CF24 2SJ
Sesiwn Galw Heibio	Dydd Llun 12 Gorffennaf 2021 10am tan 12pm	Plas Iona, Stryd Bute, Butetown, CF10 5HW
Sesiwn Galw Heibio	Dydd Iau 15 Gorffennaf 2021 4pm tan 6pm	Plas Iona, Stryd Bute, Butetown, CF10 5HW

Gallwch hefyd roi eich barn neu ofyn cwestiynau i ni drwy e-bostio ymatebionysgolion@caerdydd.gov.uk neu drwy ddefnyddio'r cod QR



Gallwch lenwi'r ffurflen ymateb hon ar-lein ar wefan y Cyngor.
www.caerdydd.gov.uk/ysgoluwchraddwillows

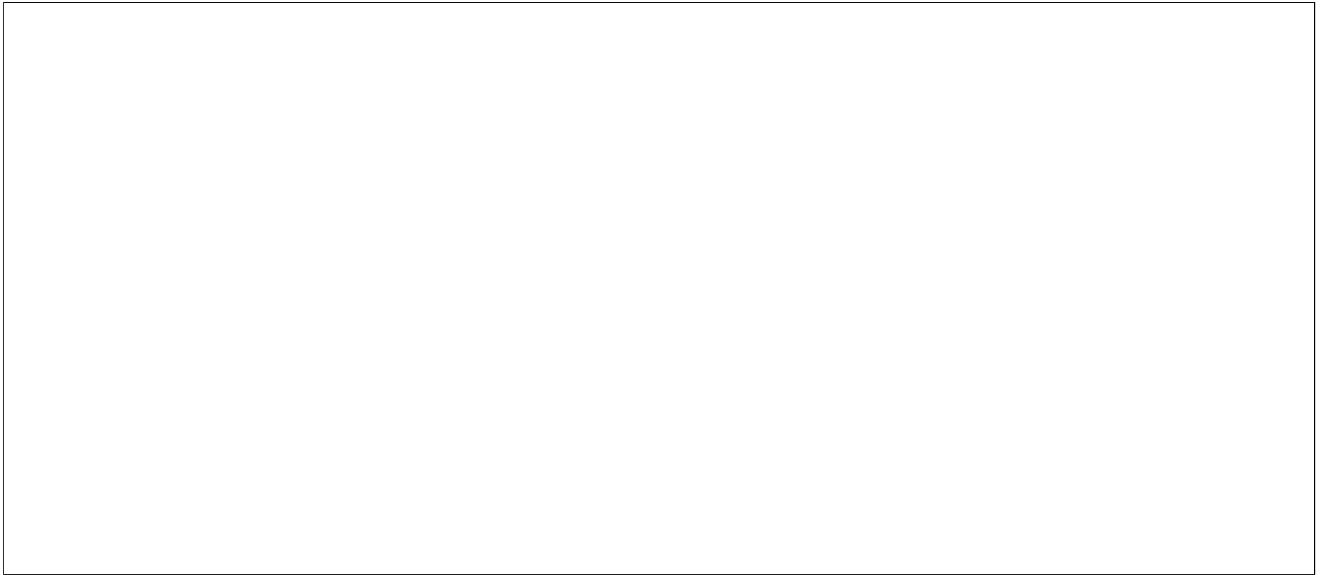
A ydych chi'n ymateb fel (ticiwch bob un sy'n berthnasol)

- | | |
|--|---|
| <input type="checkbox"/> Rhiant neu Warcheidwad* | <input type="checkbox"/> Mam neu Dad Cu* |
| <input type="checkbox"/> Aelod o Staff* | <input type="checkbox"/> Disgybl* |
| <input type="checkbox"/> Llywodraethwr* | <input type="checkbox"/> Preswylydd Lleol |
| <input type="checkbox"/> Arall (nodwch): _____ | |

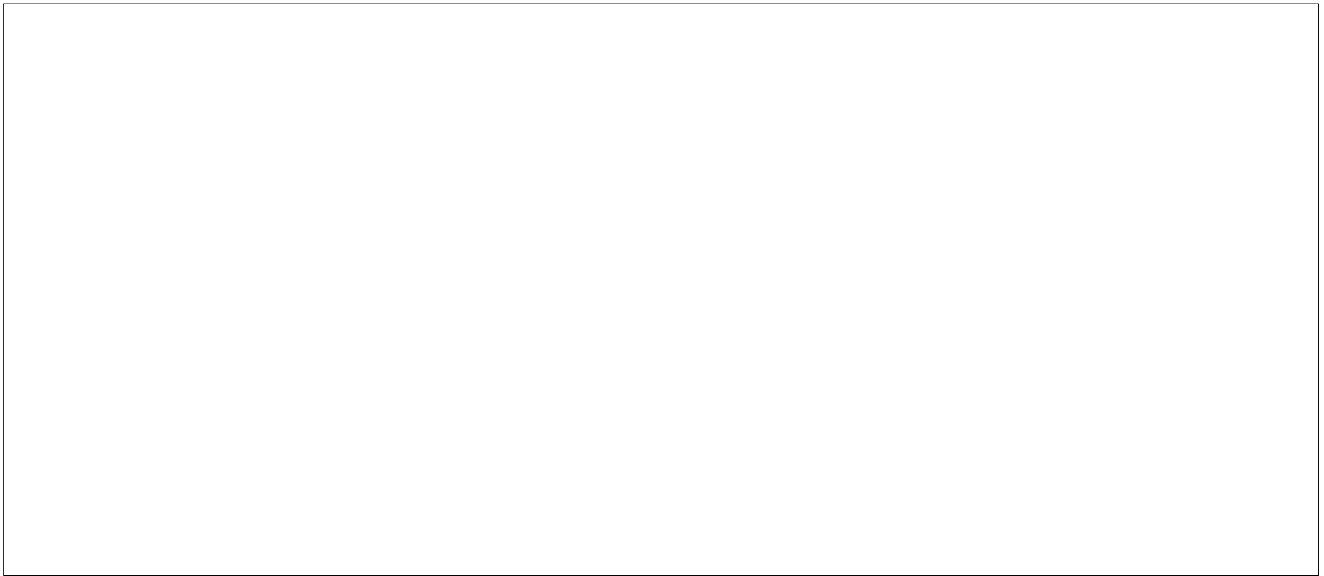
*Rhowch enw'r ysgol(ion) rydych yn gysylltiedig â hi/nhw?

Canfod mwy yma
www.caerdydd.gov.uk/ysgoluwchraddwillows

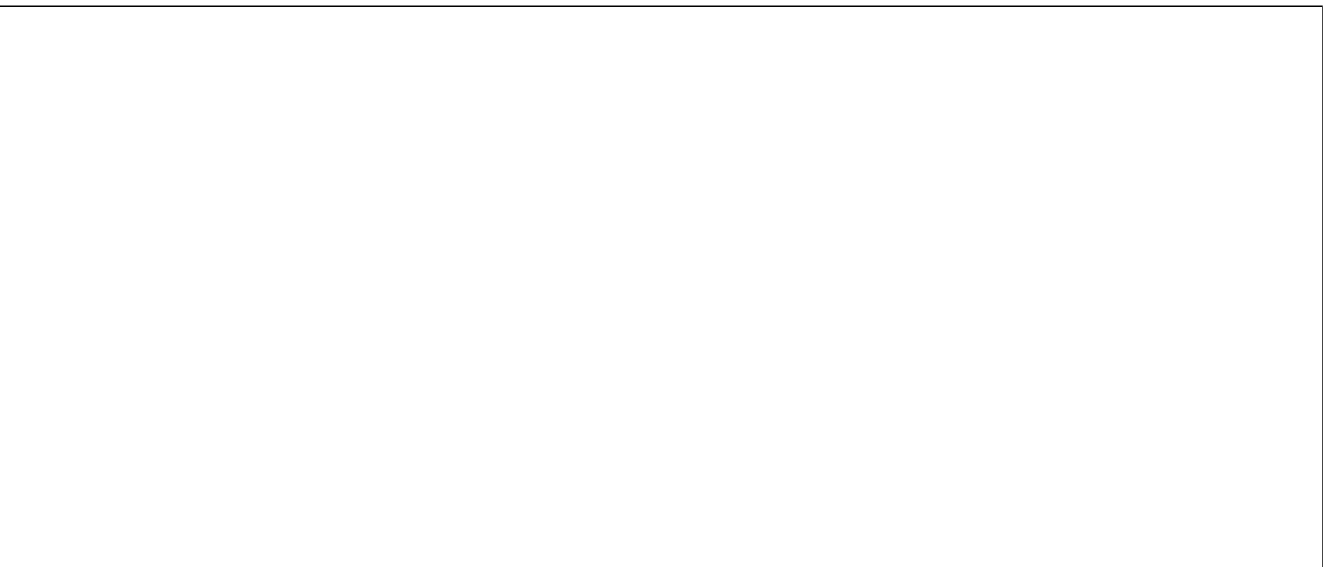
1. Beth rydych chi'n ei hoffi am y cynlluniau ar gyfer yr ysgol newydd?



2. A oes gennych unrhyw awgrymiadau i'w gwneud hyd yn oed yn well?



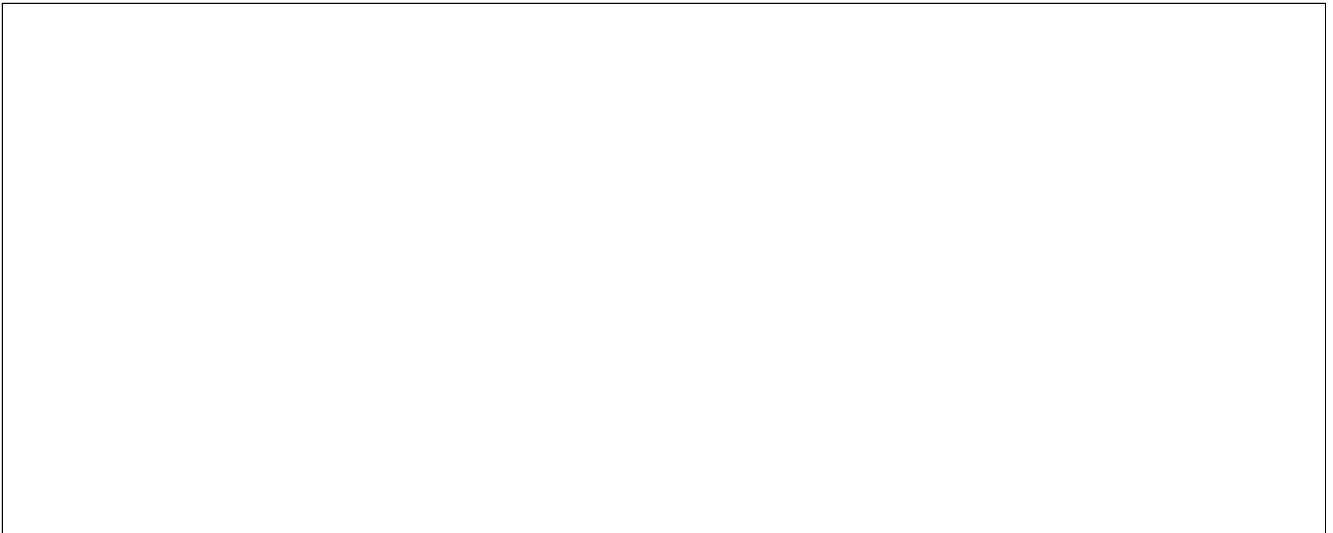
3. Sut gall yr ysgol newydd fod o fudd i'r gymuned?



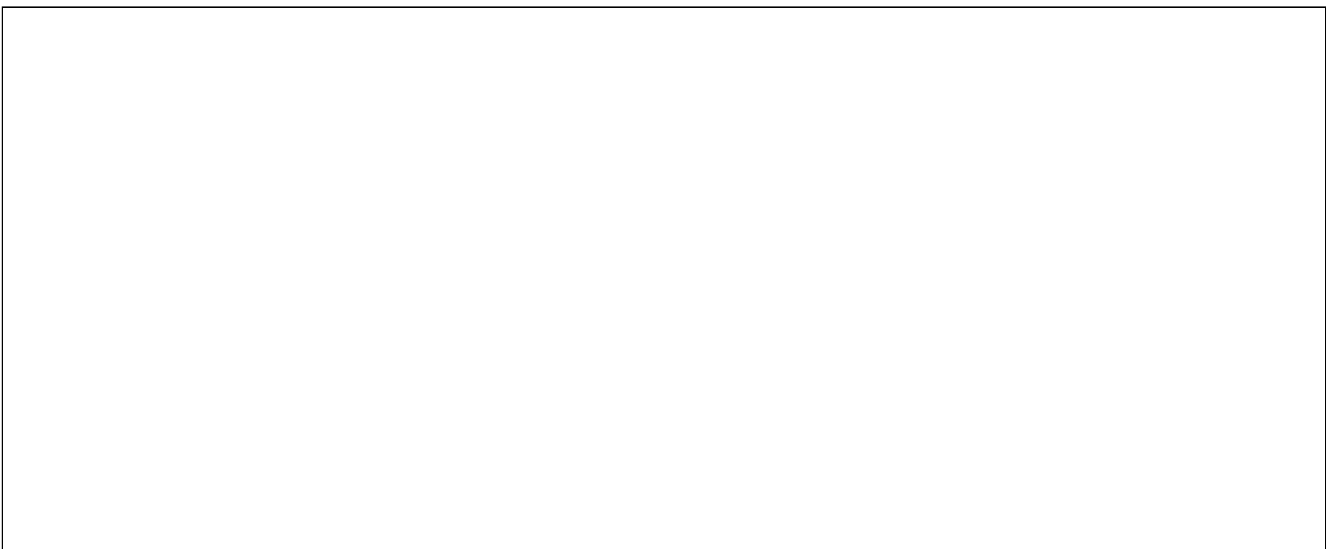
4. Sut gall y gymuned fod o fudd i'r ysgol newydd?



5. Beth sydd gan ysgolion eraill yr hoffech ei weld yn Ysgol Willows?



6. Beth sy'n dda am y Willows fel y mae hi ar hyn o bryd ac y gallwn ei gynnal yn yr ysgol newydd?



Camau nesaf

Yn ystod gwyliau'r haf, ystyrir y safbwyntiau a fynegir yn ystod y broses ymgysylltu hon. Bydd Ysgol Uwchradd Willows yn defnyddio'r wybodaeth hon i helpu i lunio'r weledigaeth ar gyfer yr ysgol.

Tymor yr hydref - Gan ddefnyddio'r wybodaeth hon byddwn yn gallu gofyn am adborth ar y weledigaeth newydd ar gyfer yr ysgol, a fydd yn helpu i lunio'r briff dylunio a'r gofynion ar gyfer yr ysgol.

Ar ôl hyn, byddwn yn penodi contractwr i ddylunio ac adeiladu'r ysgol. Pan fo cynllun yn barod, bydd yn mynd i'r adran gynllunio, a bydd hyn yn cynnwys proses ymgynghori statudol.

Bydd ymgysylltu pellach yn digwydd pan fo set o luniau dylunio ar gael.